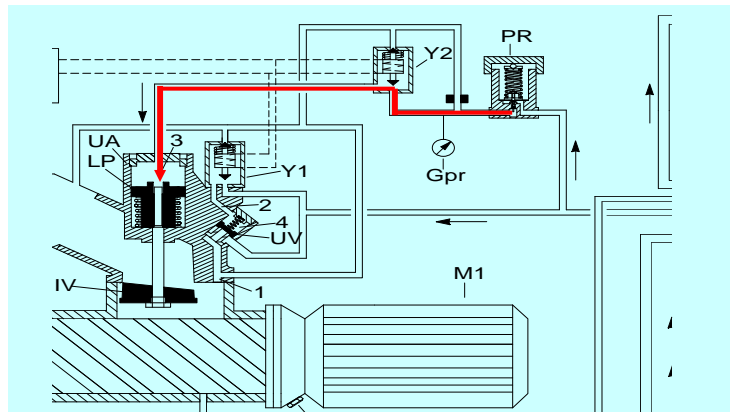
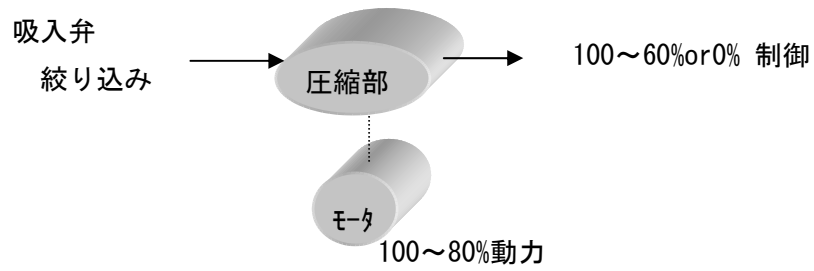


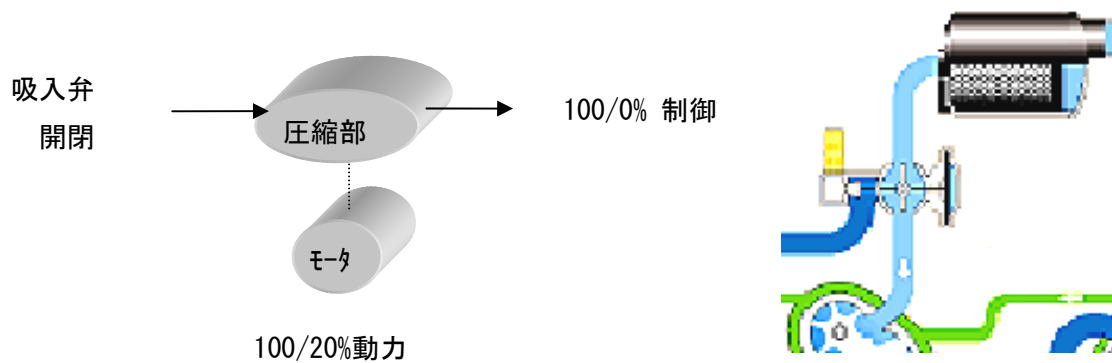
給油式コンプレッサ 制御方式の違いによる 比較

1. 制御方式の種類

吸込み絞り方式

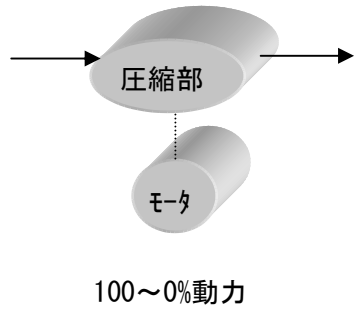


ロード/アンロード方式

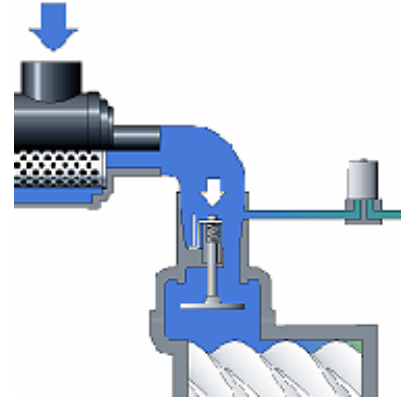


インバータ方式

吸入弁
開

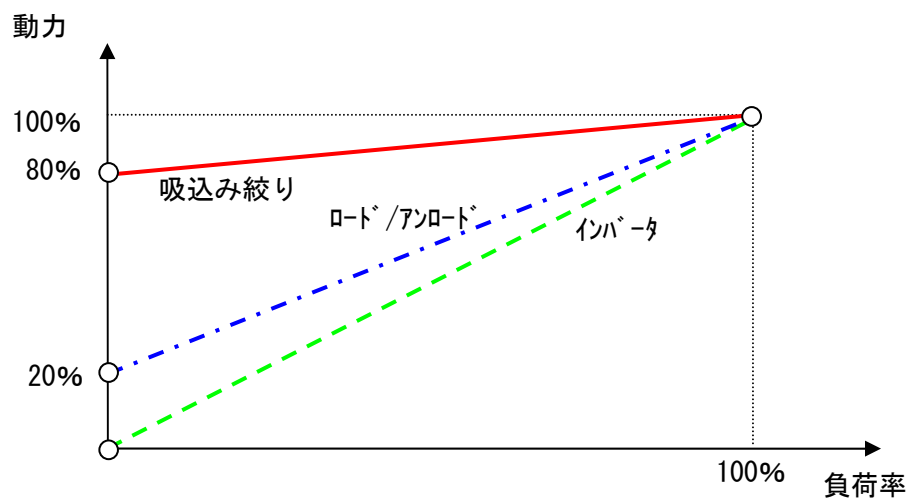


100~0% 制御



容量制御をする場合、有利な運転状態となる制御方式は、インバータのモデルとなります。
インバータの場合、負荷率が低下した時の運転の無駄（絞り、アンロードの部分）が省けるためです。

○ 各方式における動力と負荷率の関係



2. 制御方式の比較

制御方式 項目	吸入絞り	ロード・アンロード	インバータ
インシャルコスト	安い	安い	高い
ランニングコスト	高い	安い	最も安い
圧力変動幅	0.1MPa	0.05MPa	0.01MPa
効 率	悪い	良い	最も良い